

# 40/10

## Puertas de rellano / Landing doors

Diseñado para instalaciones de tráfico medio  
Designed for medium traffic installations



**fermator**  
AUTOMATIC DOORS FOR LIFTS





## Ventajas principales / Main advantages

Alto rendimiento.

Fiabilidad de operación.

Facilidad de instalación.

Mínimo mantenimiento.

High performance.

Operation reliability.

Easy installation.

Minimal maintenance.

## Rango de aplicación / Application range

Apertura / Opening	Ancho Pisadera / Sill width	PL / CO	HL / CH
T1H	54 mm.	Min. 600 - Max. 1600	Min. 2000 - Max. 5500
T2H	90 mm.	Min. 600 - Max. 2000	
T3H	135 mm.	Min. 600 - Max. 2000	
T4H	180 mm.	Min. 600 - Max. 2000	
C2H	54 mm.	Min. 600 - Max. 2000	
C4H	90 mm.	Min. 600 - Max. 4000	
C6H	135 mm.	Min. 1000 - Max. 6000	
C8H	180 mm.	Min. 1400 - Max. 6000	

\* Para dimensiones diferentes, consulte con nuestro Departamento Técnico.

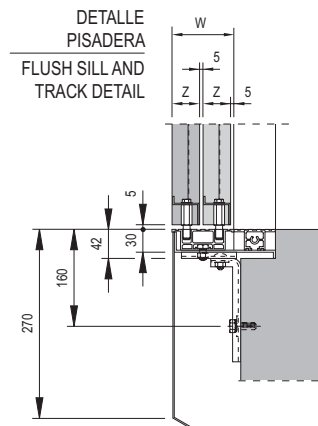
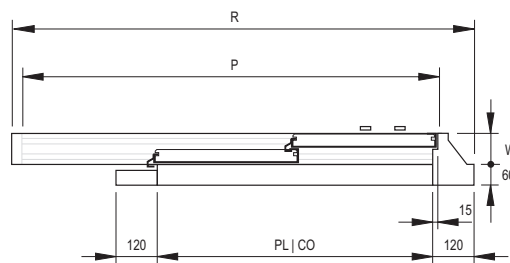
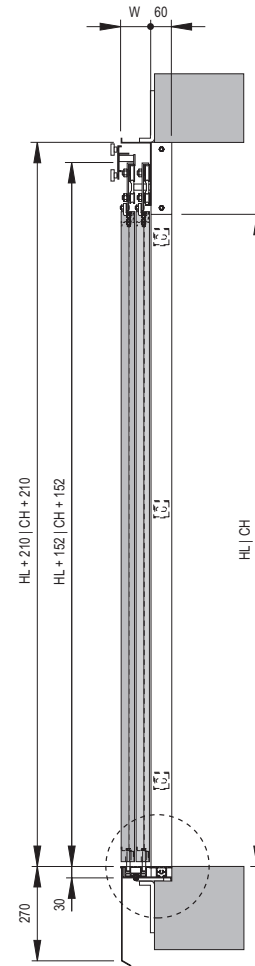
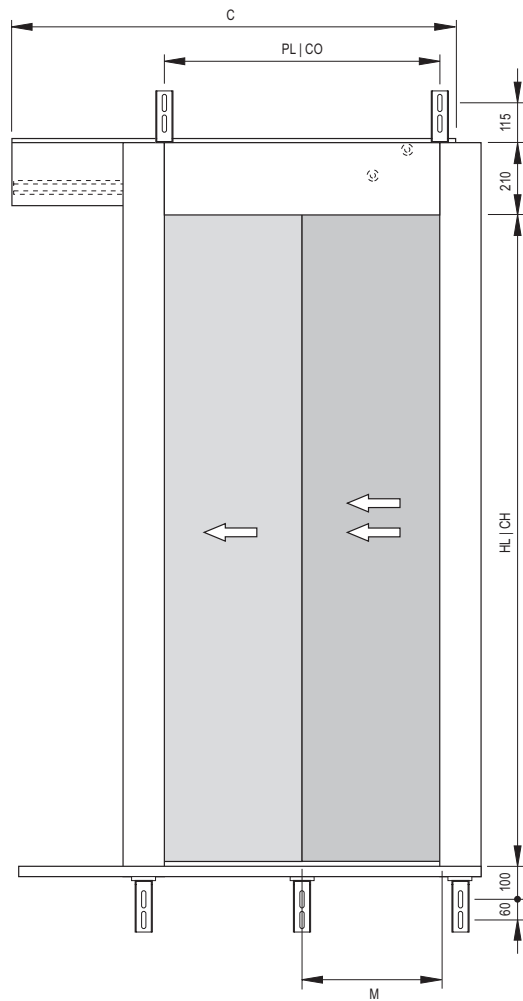
\* For different dimensions consult our Technical Department.

## Compatibilidad / Compatibility

Rellano / Landing	Acoplamiento / Coupling	Cabina / Car
40/10	Patín / Skate	Compact PM 150
		40/10 VF
		50/10 VF
		Premium PM

**Fermentor**  
AUTOMATIC DOORS FOR LIFTS

## Vistas / Views



Apertura / Opening	C	M	P	R	W	Z
T1H	2PL+100   2CO+100	PL+20   CO+20	2PL+40   2CO+40	C+70	54	50
T2H	1'5PL+100   1,5CO+100	PL/2+20   CO/2+20	1,5PL+40   1,5CO+40		90	40
T3H	1,35PL+80   1,35CO+80	PL/3+20   CO/3+20	1,35PL+40   1,35CO+40		135	40
T4H	1,25PL+100   1,25CO+100	PL/4+20   CO/4+20	1,25PL+40   1,25CO+40		180	40
C2H	2PL+100   2CO+100	PL/2+20   CO/2+20	2PL+40   2CO+40	C	54	50
C4H	1,5PL+100   1,5CO+100	PL/4+20   CO/4+20	1,5PL+40   1,5CO+40		90	40
C6H	1,35PL+60   1,35CO+60	PL/6+20   CO/6+20	1,35PL+40   1,35CO+40		135	40
C8H	1,25PL+100   1,25CO+100	PL/8+20   CO/8+20	1,25PL+40   1,25CO+40		180	40

- Fermator se reserva el derecho a modificar las especificaciones de los productos de este catálogo sin previo aviso.
- Fermator reserves the right to make changes to the specification of the products within this catalogue without prior notice.

## Ejecuciones parallamas / Fire rated executions

Normativa / Regulation	Tipo / Type
EN-81.58	E-120, EW-60, EI-120, EI-60
	Glass panels Big Vision model: E-60, EI-30
Australia	E-120, EI-60
	Glass panels Big Vision model: E-60
Russia	E-30, EI-60

\* Disponibles diversas certificaciones. Para más información consulte con nuestro Departamento Técnico.

\* Several certifications available. For further information consult our Technical Department.

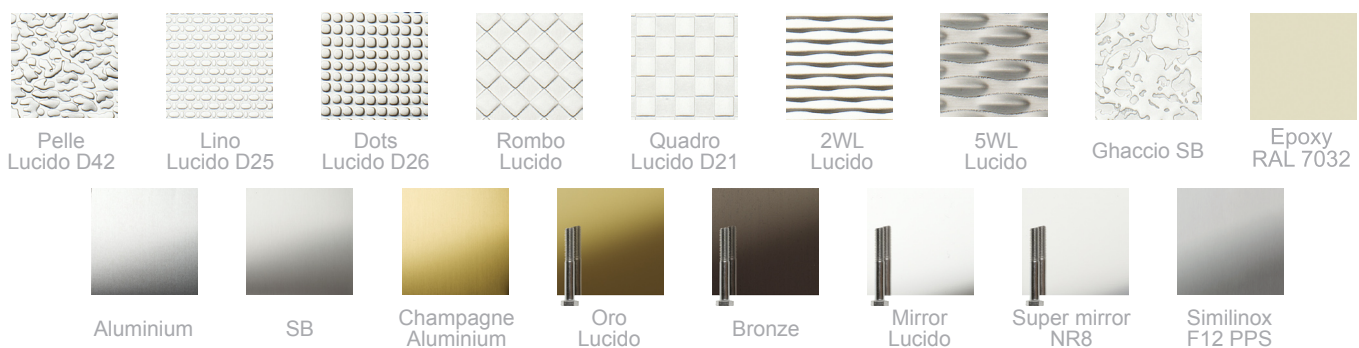
## Características / Features

- EN-81.1/2.
- Montante estándar de 120 mm. ancho.
- Faldón.
- Pisadera en aluminio.
- EN-81.1/2.
- Standard vertical frame 120 mm. wide.
- Toe guard.
- Aluminium sill.

## Opciones / Options

- EN-81.21: nuevos ascensores en edificios existentes.
- Montante 65 mm. ancho.
- Pisadera en acero inoxidable.
- Ejecución IP54.
- EN-81.71: ascensores anti-vandálicos.
- Hojas acristaladas: Cristal Total, Gran Mirilla.
- Pisadera en aluminio, aluminio reforzado, hierro y acero inoxidable.
- EN-81.21: new lifts in existing buildings.
- 65 mm. wide vertical frame.
- Stainless steel sill.
- IP54 execution.
- EN-81.71: vandal resistant lifts.
- Hojas acristaladas: Cristal Total, Gran Mirilla.
- Available with aluminium, reinforced aluminium, iron and stainless steel sill.

## Acabados / Finishes



\* Disponible en cualquier tonalidad RAL. Para más información consulte nuestro catálogo de acabados.

\* Available in any RAL shade. For further information consult our finishes catalogue.

### Your Contact

De Huchtstraat 41 – 1327 EC Almere  
Telefoon: 036 30 33 750

Info@lmc-nl.nl  
www.lmc-nl.nl

IBAN: NL29 ABNA 0546 1812 36  
BIC: ABNANL2A

KvK-nummer: 61876593  
BTW-nummer: 854527771B01

**Elevating  
business.**